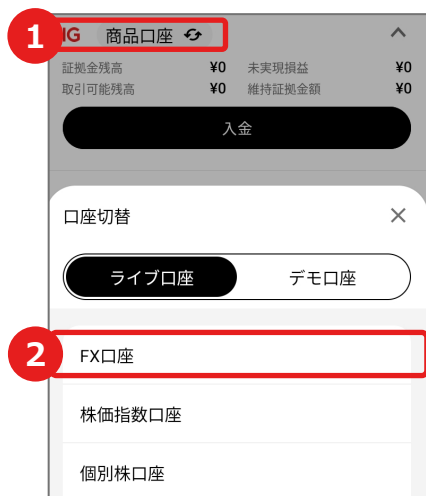


もくじ

入出金・証拠金振替（Androidアプリ）	ページ
1. クイック入金	02
2. 振込先確認方法	04
3. 証拠金振替	05
4. 出金先金融機関情報登録	06
5. 出金先金融機関情報変更	08
6. 出金パスワード作成	10
7. 出金パスワード変更	11
8. 出金依頼	12
9. 注意事項	13



- ① 取引画面上部の「口座切替ボタン」を選択します。
- ② 入金するアセットクラスを選択します



- ③ 切り替わった画面右下の「口座」を選択します。
- ④ 「入金」を選択します。



- ⑤ 「クイック入金(即時入金)」を選択します。



IG FX口座

証拠金残高 ¥0 未実現損益 ¥0
取引可能残高 ¥0 維持証拠金額 ¥0

ご入金方法 - クイック入金 (即時入金)

証拠金の入金
口座名義

金融機関をお選び下さい

MUFG 三菱UFJ銀行
MIZUHO
SBC 三井住友銀行 PayPay 銀行
Rakuten 楽天銀行 ソニー銀行
NEOBANK 住信SBIネット銀行 ゆうちょ銀行

ご入金額JPY (半角、コンマ不要)

7 JPY 30000

8 決済画面へ

- ⑥ ご利用の金融機関を選択します。
- ⑦ 入金する金額を入力します。
- ⑧ 「決済画面へ」を選択すると、金融機関のサイトに遷移しますので、金融機関にて入金手続きを完了してください。

注意

各金融機関ページで振込手続き完了後、必ず「加盟店へ戻る」又は同種のボタンを押下して終了してください。

上記の操作が行われなかった場合、弊社ヘデータが届かず即時反映されない場合がございますのでご注意ください。

IG取引口座名義(フリガナ)と完全一致した振込名義からの入金のみ受け付けています。必ずご本人様名義の金融機関口座からご入金ください。



- ① 取引画面右下の「口座」を選択します。
- ② 「入金」を選択します。



- ③ 「振込入金 (みずほ銀行への振込)」を選択し、表示された口座が振込先銀行口座となります。

お客さまごとに振込先銀行口座情報は異なります。

注意

IG取引口座名義(フリガナ)と完全一致した振込名義からの入金のみ受け付けています。必ずご本人様名義の金融機関口座からご入金ください。

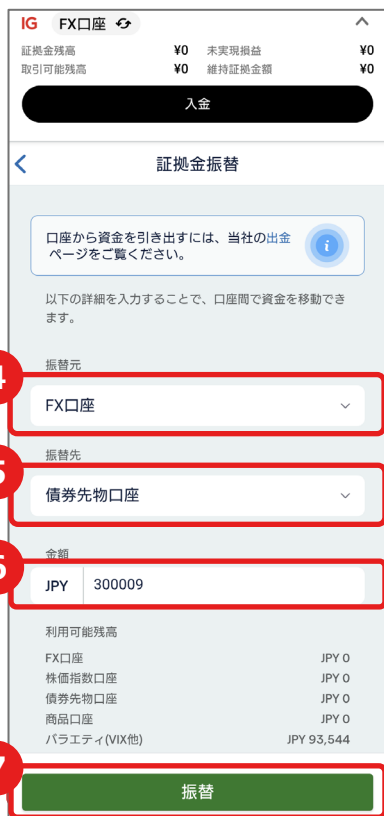
証拠金振替は即時反映となり、無料で他口座への振替が可能



- ① 取引画面右下の「口座」を選択します。
- ② 「入金および振替」を選択します。



- ③ 「証拠金振替」を選択します。



- ④ 「振替元口座」を選択します。
- ⑤ 「振替先口座」を選択します。
- ⑥ 「振替金額」を入力します。
- ⑦ 「振替」にて振替えが完了となります。

IG バラエティ(VIX他)

証拠金残高	¥146,874	未実現損益	¥1,094
取引可能残高	¥93,585	維持証拠金額	¥54,383

バラエティ(VIX他)

口座番号:

証拠金残高:	¥146,874	未実現損益:	¥1,094
証拠金有効残高:	¥147,968	取引可能残高:	¥93,585
維持証拠金:	¥54,383	有効残高+維持証拠金:	272%

入金 (+) 出金 (-)

マーケット オーダー状況 ニュース 口座 (1)

- ① 取引画面右下の「口座」を選択します。
- ② 「出金」を選択します。

IG 商品口座

入金

金融機関の登録

金融機関名

住

- 三井住友信託
- 三井住友
- 住信SBIネット

入力例: 六本木支店 → 六本木 (支店は入力不要です)

口座種別

ご選択ください

口座番号

0000000

口座番号が7ケタ未満の場合は、冒頭に「0」を入力してください。

保存する

- ③ 金融機関名を登録します
金融名の頭文字を入力し、表示された候補の中から該当の金融機関を選択します。

- ゆうちょ銀行の場合は「ゆ」
- PayPay銀行の場合はカタカナの「ペ」とご入力ください。

金融機関の登録

金融機関名

住信SBIネット

入力例: IG銀行 → IG (銀行は入力不要です)

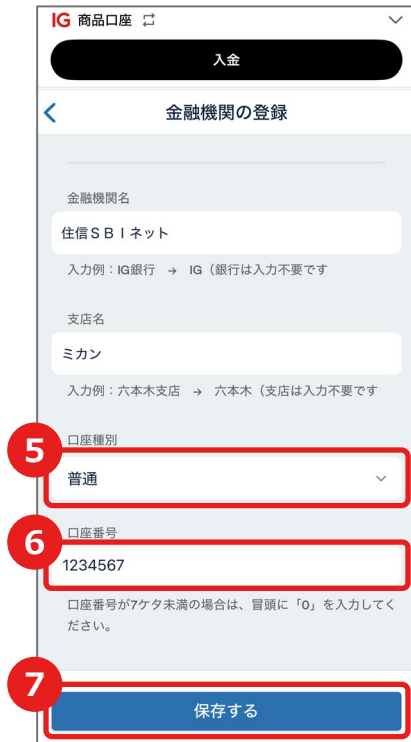
支店名

ミ

- ミカン
- SBIレミット
- みらいバンク
- 三井住友信託

- ④ 支店名を登録します。
支店名の頭文字を入力し、表示された候補の中から該当の金融機関を選択します。

- ゆうちょ銀行の場合は漢数字で支店番号をご入力ください。



IG 商品口座

入金

金融機関の登録

金融機関名
住信SBIネット
入力例：IG銀行 → IG（銀行は入力不要です）

支店名
ミカン
入力例：六本木支店 → 六本木（支店は入力不要です）

5 口座種別
普通

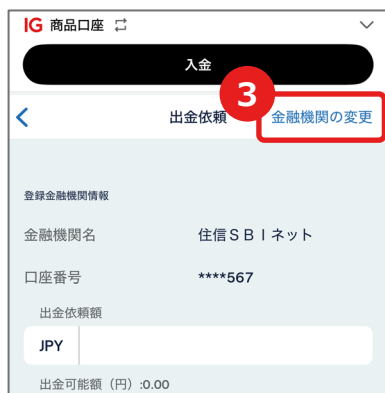
6 口座番号
1234567
口座番号が7ケタ未満の場合は、冒頭に「0」を入力してください。

7 保存する

- ⑤ 「口座種別」を選択します。
- ⑥ 「口座番号」を入力後します。
- ⑦ 「保存する」にて登録完了となります。



- ① 取引画面右下の「口座」を選択します。
- ② 「出金」を選択します。



- ③ 「金融機関の変更」を選択します。



- ④ 金融機関名を登録します。
金融名の頭文字を入力し、
表示された候補の中から該当の金融機関を
選択します。

- ゆうちょ銀行の場合は「ゆ」
- P a y P a y 銀行の場合はカタカナの「ペ」とご入力ください。

金融機関の変更

金融機関名
楽天
入力例：IG銀行 → IG（銀行は入力不要です）

4 支店名
ギ

第四営業
第三営業
ギター
第一営業
第二営業

口座番号が7ケタ未満の場合は、冒頭に「0」を入力してください。

保存する

④ 支店名を登録します。

支店名の頭文字を入力し、表示された候補の中から該当の金融機関を選択します。

- ゆうちょ銀行の場合は漢数字で支店番号をご入力ください。

金融機関の変更

楽天
入力例：IG銀行 → IG（銀行は入力不要です）

支店名
ギター
入力例：六本木支店 → 六本木（支店は入力不要です）

5 口座種別
普通

6 口座番号
7654321

口座番号が7ケタ未満の場合は、冒頭に「0」を入力してください。

7 保存する

⑤ 「口座種別」を選択します。

⑥ 「口座番号」を入力後します。

⑦ 「保存する」にて変更完了となります。



- ① 取引画面右下の「口座」を選択します。
- ② 「セキュリティ」を選択します。



- ③ 「出金パスワード」を選択します。



- ④ 「出金パスワードの作成」を選択します。



- ⑤ 出金パスワードを作成します。
全て半角で、英大文字、英小文字、数字、記号を各1文字以上使用して、8文字以上20文字以内で設定してください。

をクリックすると入力情報が表示されます。

- ⑥ 「設定する」を選択します。




- ① 取引画面右下の「口座」を選択します。
- ② 「セキュリティ」を選択します。



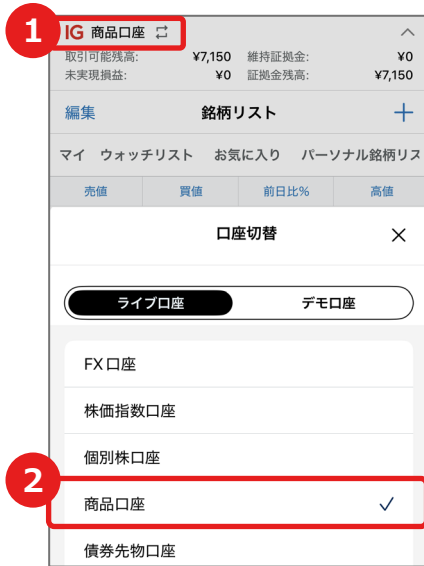
- ③ 「出金パスワード」を選択します。



- ④ 現在登録されている出金パスワードおよび変更希望の出金パスワードを入力します。全て半角で、英大文字、英小文字、数字、記号を各1文字以上使用して、8文字以上20文字以内で設定してください。

 をクリックすると入力情報が表示されます。

- ⑤ 「変更する」を選択します。



- ① 取引画面上部の「口座切替ボタン」を選択し、
- ② 「出金依頼を行うアセットクラス」を選択します。



- ③ 取引画面右下の「口座」を選択します。
- ④ 「出金」を選択します。



- ⑤ 「出金金額」「出金パスワード」を入力し「出金依頼送信」にて完了となります。

※出金依頼は取消ができません。

【ご利用にあたってのご注意】

本マニュアルは作成時点の取引ツールを基準に編集されております。システムのアップデートにより、実際の操作手順や画面構成が本書の記載内容と異なる場合がございます。