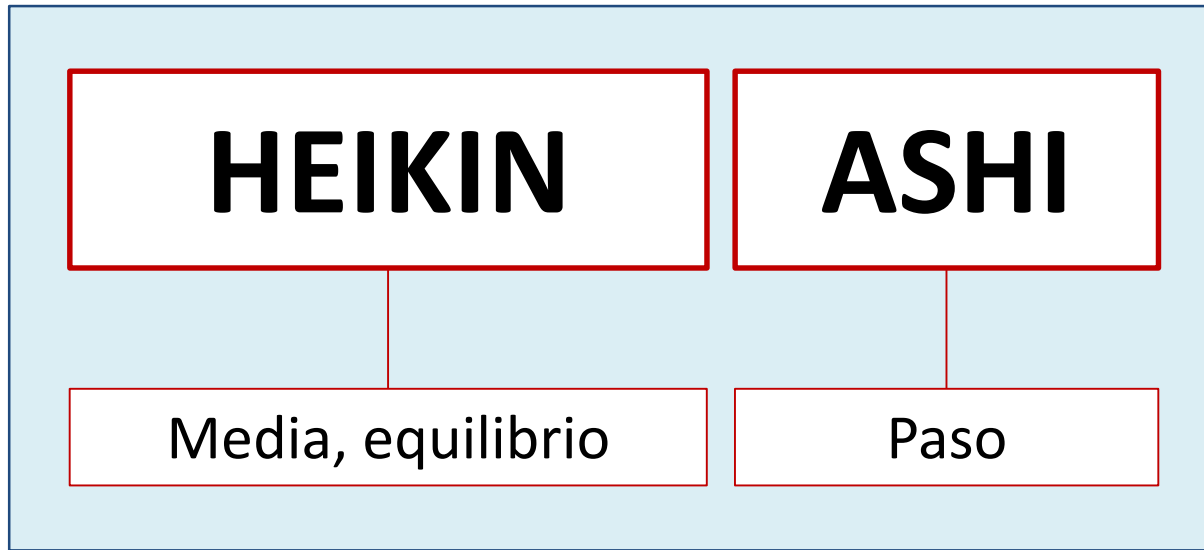


IG Trading Barcelona
HEIKIN ASHI





¿Camino del equilibrio?
¿Avance promedio?

Modificación de las velas japonesas que suaviza la línea de precios para favorecer la identificación de la tendencia y nos aporta información sobre posibles puntos de entrada

HEIKIN ASHI: Velas japonesas modificadas

Vela Heikin Ashi=(HA O, HA H, HA L, HA C)

$$HA\ Close=(O+C+H+L)/4$$

Precio medio de la vela actual

$$HA\ Open=[HA\ O(-1)+HA\ C(-1)]/2$$

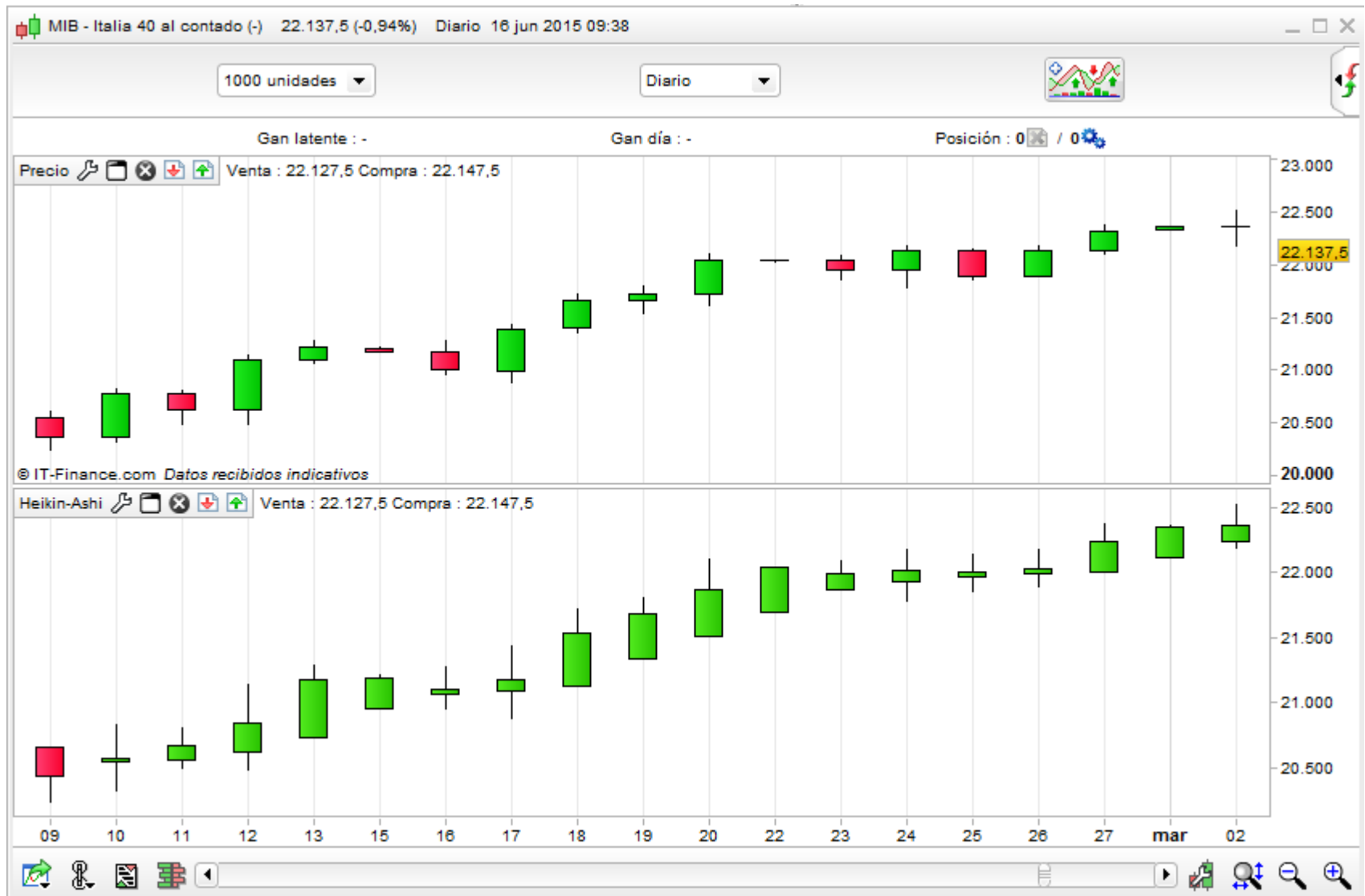
Componente de retraso y continuidad: la apertura es el punto medio del rango real de la vela HA anterior
No hay gaps en Heikin Ashi

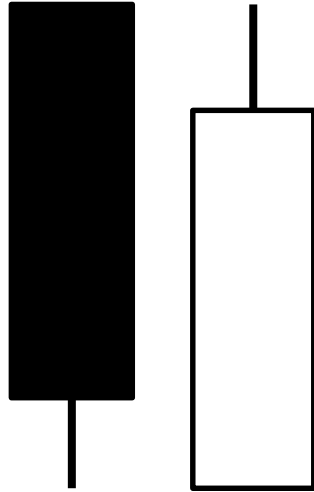
$$HA\ Max=Max(H, HA\ O, HA\ C)$$

$$HA\ Min=Min(L, HA\ O, HA\ C)$$

Localizamos extremos

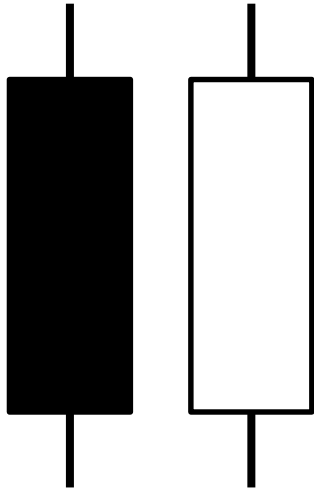
HEIKIN ASHI: Comparación con velas japonesas





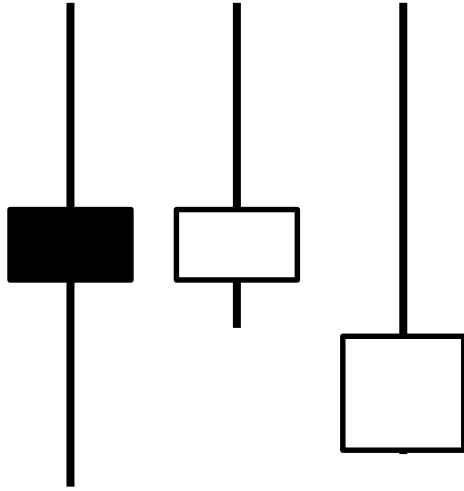
Velas de entrada

Señales de venta/compra. Si aparecen en medio de una tendencia podríamos incrementar posiciones. Es clave que el rango de la vela sea grande.



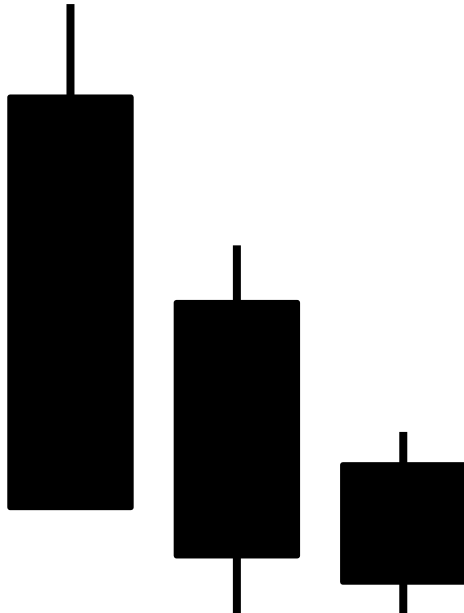
Velas de continuación

Podemos incrementar posiciones a favor o ir reduciendo las contrarias pero no son señales fuertes de compra o venta. Es clave que el rango de la vela sea grande.



Velas de indecisión – Posible giro

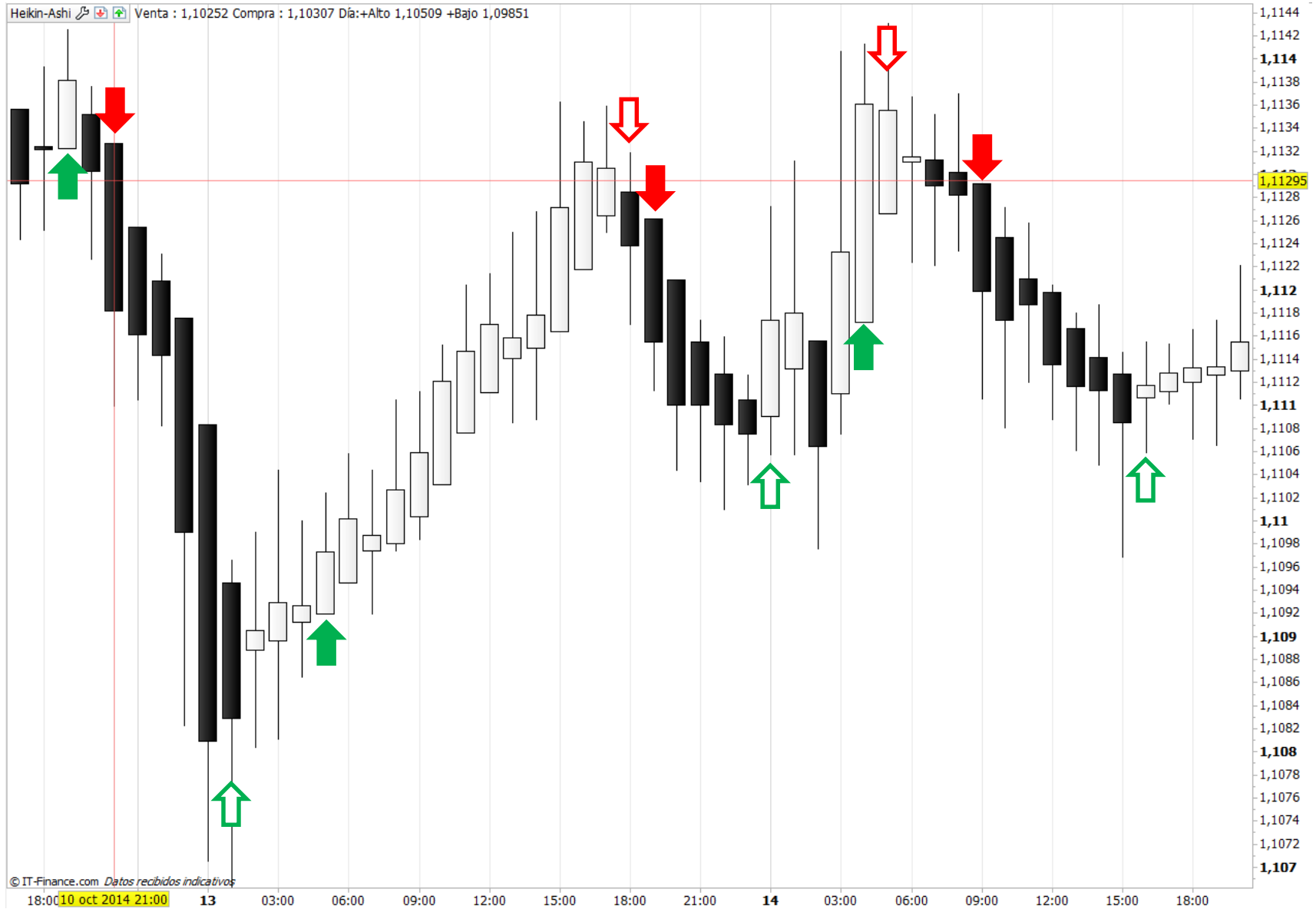
Velas con un rango pequeño y con sombras largas generalmente. Cerramos tendencia anterior. En función del perfil de riesgo podríamos plantearnos empezar a comprar aunque se recomienda esperar confirmación.

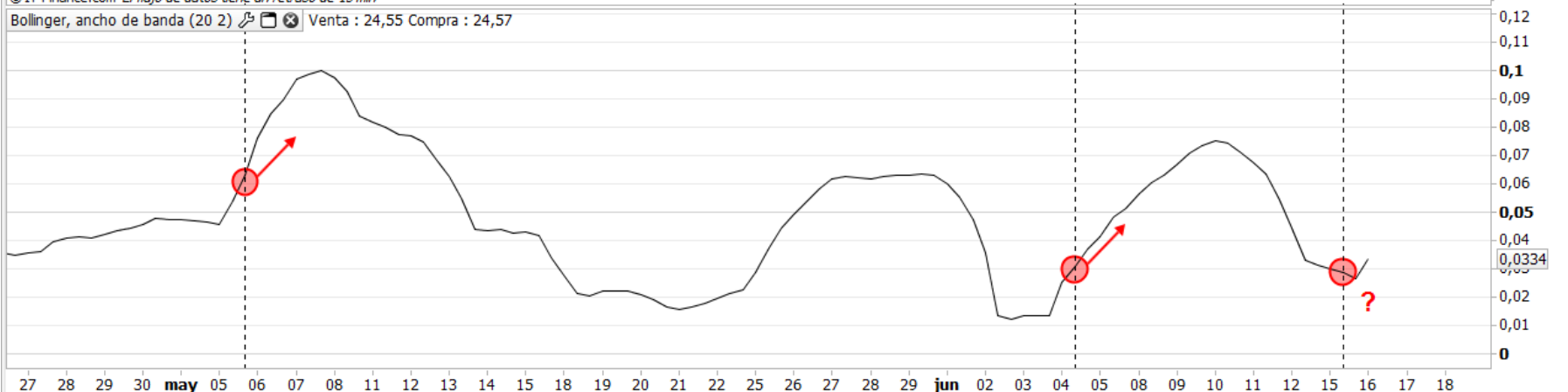


Ralentización de la tendencia

Es importante comparar los rangos de las velas Heikin Ashi. Si una vela tiene un rango mucho menor que la anterior, aunque no sea un cambio de tendencia inmediato, hay que estar alerta por si se empieza a frenar el impulso. Incluso si los rangos son largos hay que asegurarse de que hay un movimiento constructivo en una dirección determinada.

HEIKIN ASHI: Ejemplos de señales con velas





100 unidades

Semanal



Heikin-Ashi Venta : 1,12580 Compra : 1,12588 Año:+Alto 1,21077 +Bajo 1,04625



IG

91 787 61 61

IG.com

@IGEspaña

www.facebook.com/IGespana

