

IG Trading Barcelona

RSI

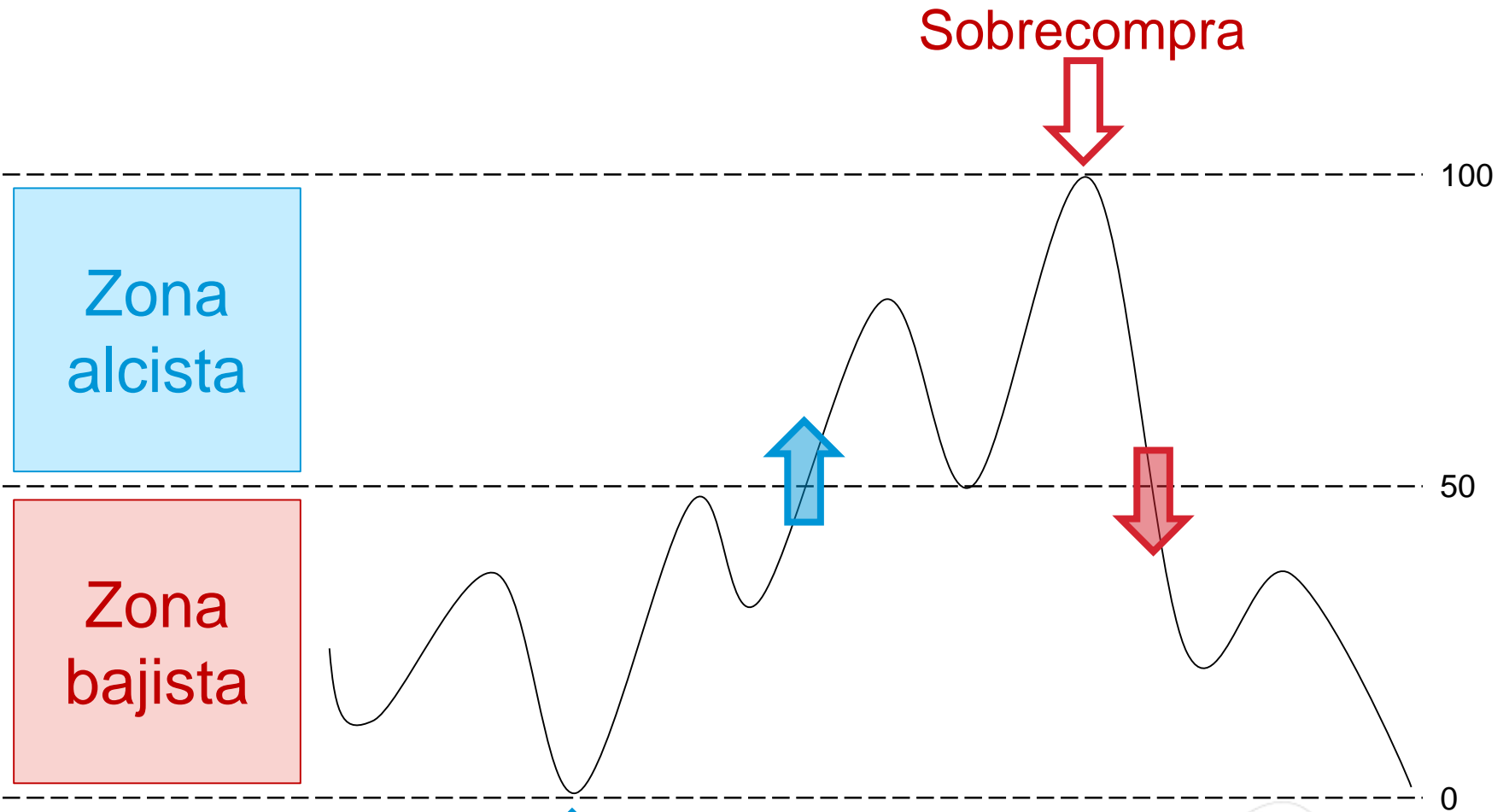


El **RSI** (Relative Strength Index) es un oscilador que **compara** la **fuerza alcista** de un precio frente a la **bajista** en un número determinado de períodos (n)

$$\text{Fuerza Relativa}(n) = \frac{G(n)}{P(n)}$$

$$\text{RSI}(n) = 100 - \frac{100}{1+FR}$$





Sobreventa

200 unidades

1 hora



Gan latente : -

Gan día : -

Posición : 0 / 0

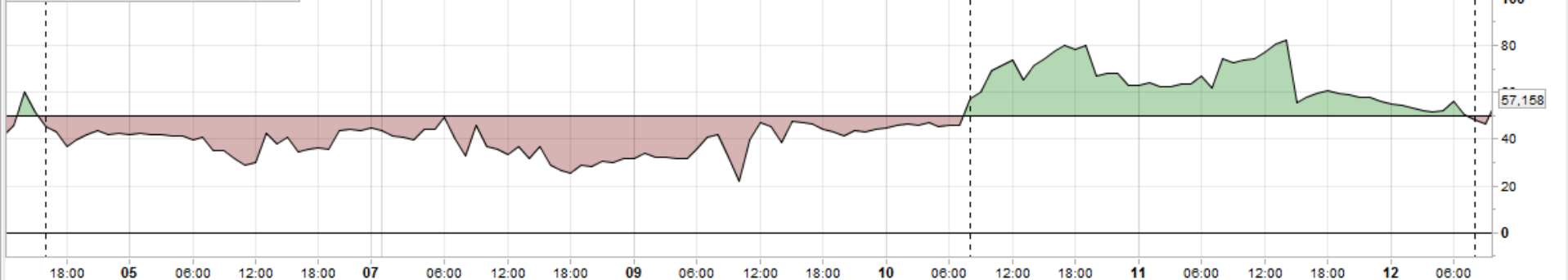
Precio

Venta : 3.454,4 Compra : 3.456,2



RSI - Fuerza Relativa (índice) (14)

Venta : 3.454,4 Compra : 3.456,2



200 unidades

1 hora



Gan latente : -

Gan día : -

Posición : 0 / 0

Precio

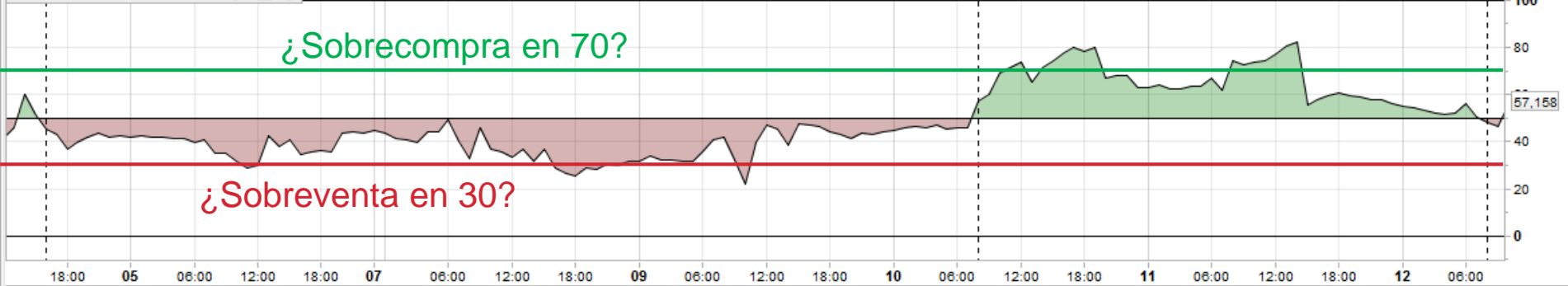
Venta : 3.454,4 Compra : 3.456,2



© IT-Pinace.com Datos recibidos indicativos

RSI - Fuerza Relativa (índice) (14)

Venta : 3.454,4 Compra : 3.456,2



¿Sobrecompra en 70?

¿Sobreventa en 30?

14m44s

57,158



200 unidades

1 hora



Gan latente :-

Gan día :-

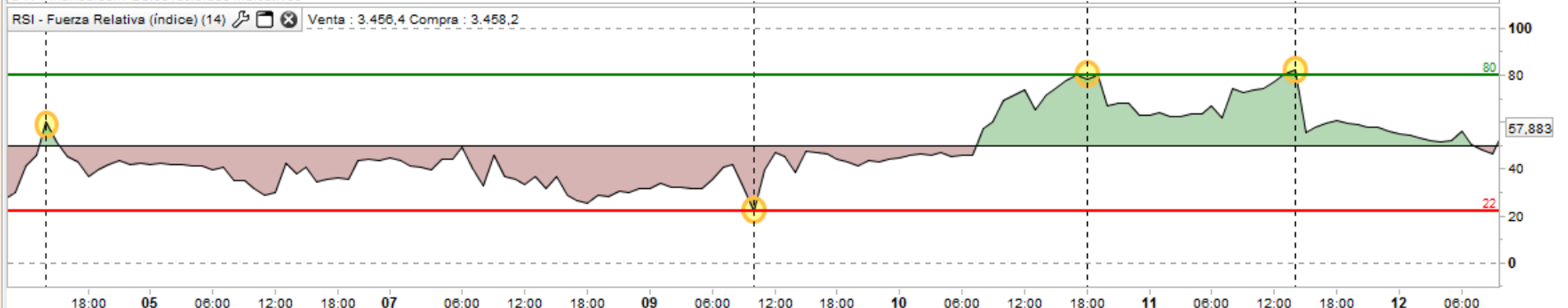
Posición: 0 / 0

Precio Venta: 3.456,4 Compra: 3.458,2



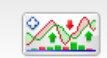
@ IT-Finance.com Datos recibidos indicativos

RSI - Fuerza Relativa (índice) (14) Venta: 3.456,4 Compra: 3.458,2

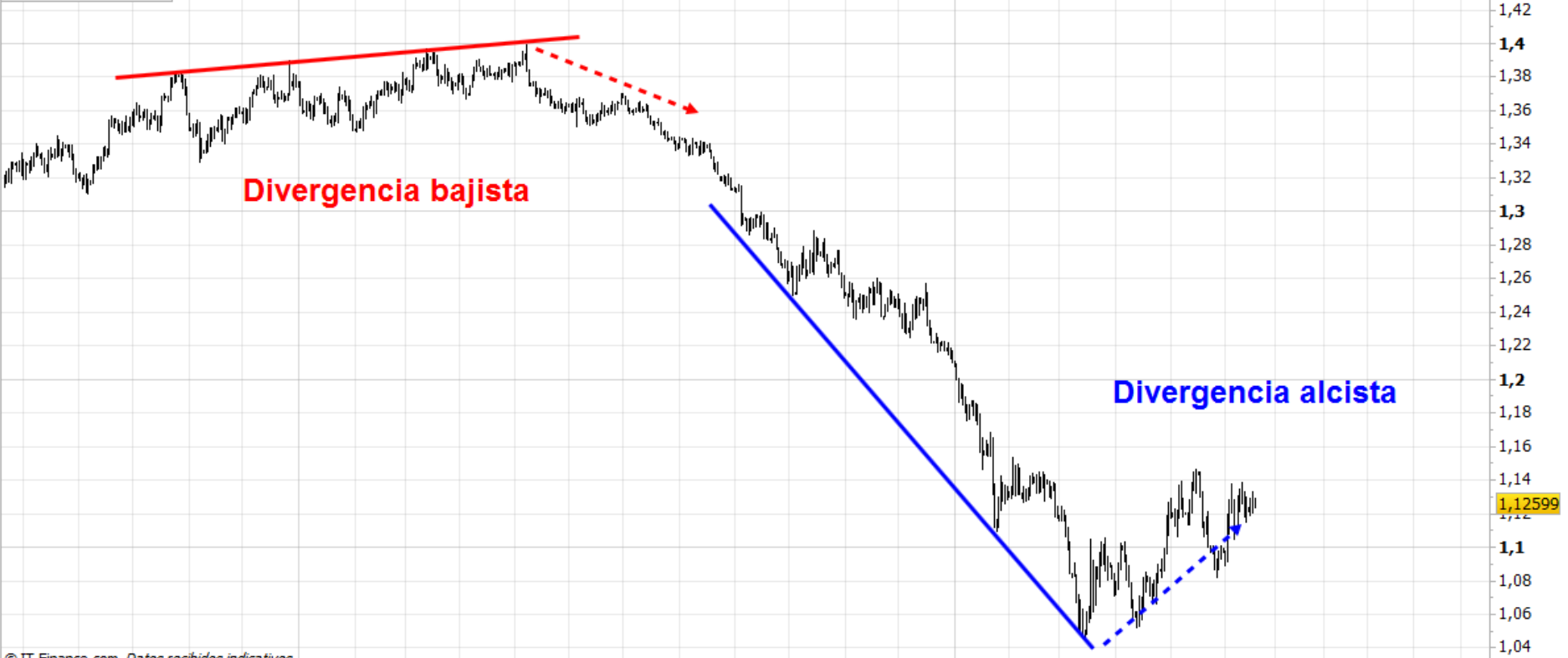


1000 unidades

Diario



Precio Venta : 1,12595 Compra : 1,12603 Año: +Alto 1,21077 +Bajo 1,04625



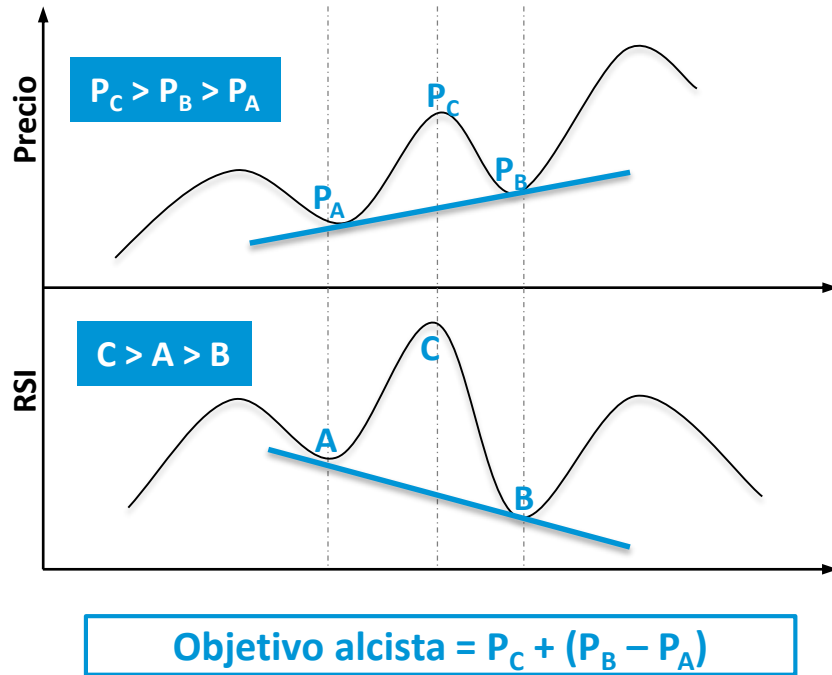
© IT-Finance.com Datos recibidos indicativos

RSI - Fuerza Relativa (índice) (40) Venta : 1,12595 Compra : 1,12603

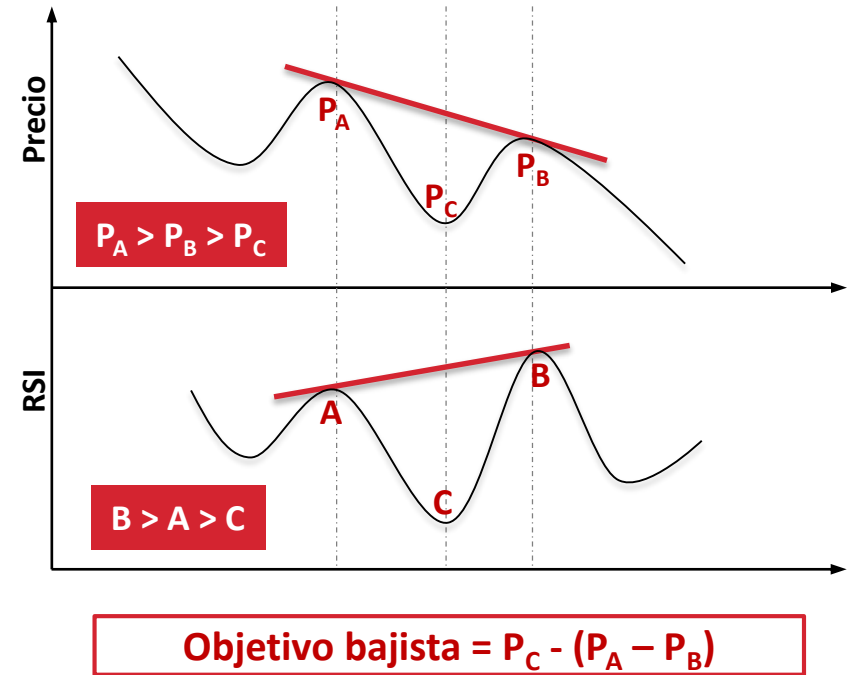


Reversals

Positive reversal



Negative reversal



Condiciones NR:

$B > A > C$

$P_A > P_B > P_C$



Objetivo NR:

$$P_o = P_C - (P_A - P_B)$$

$$P_C = 105,56 \text{ ¥}$$

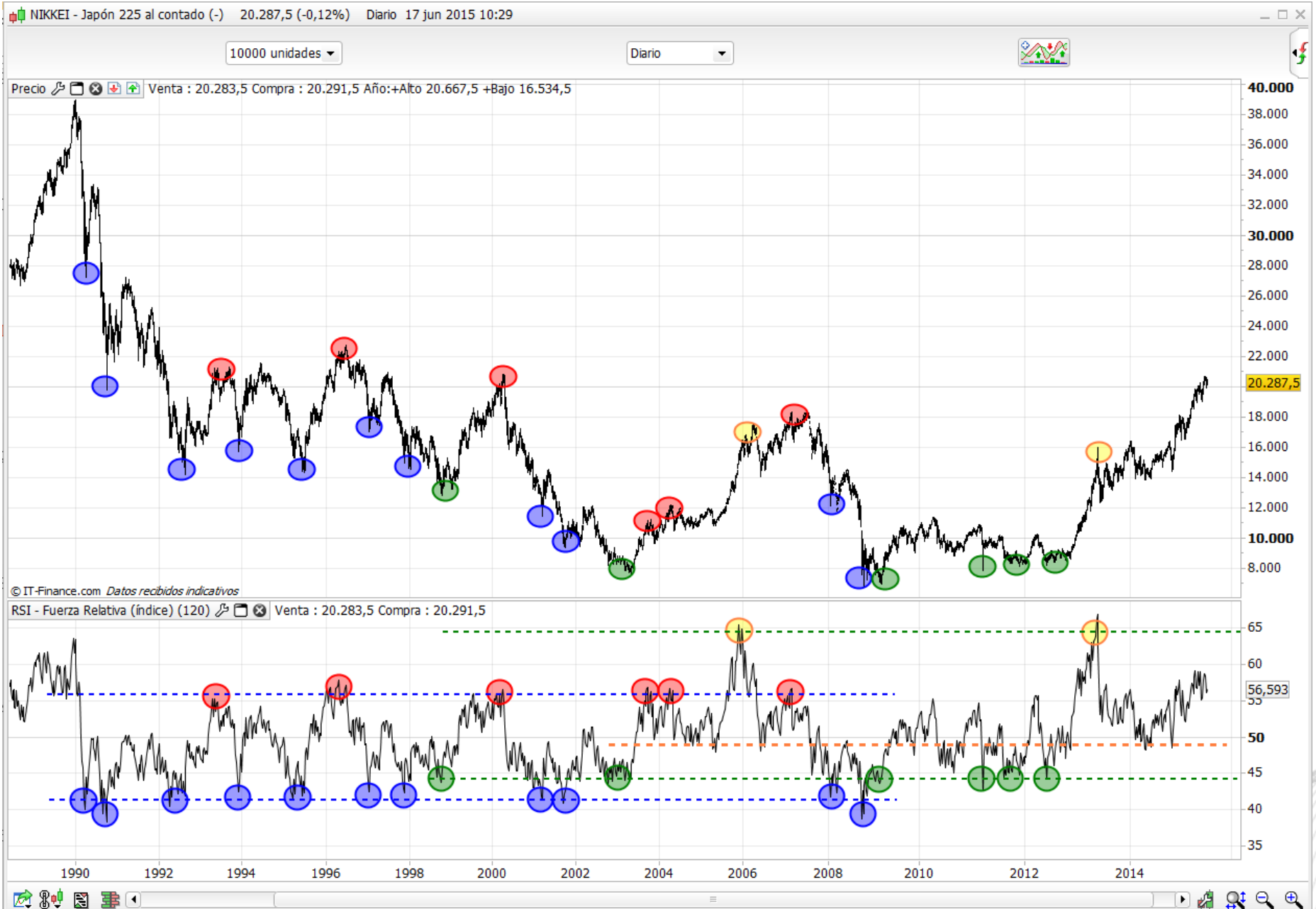
$$P_A = 134,42 \text{ ¥}$$

$$P_B = 120,67 \text{ ¥}$$

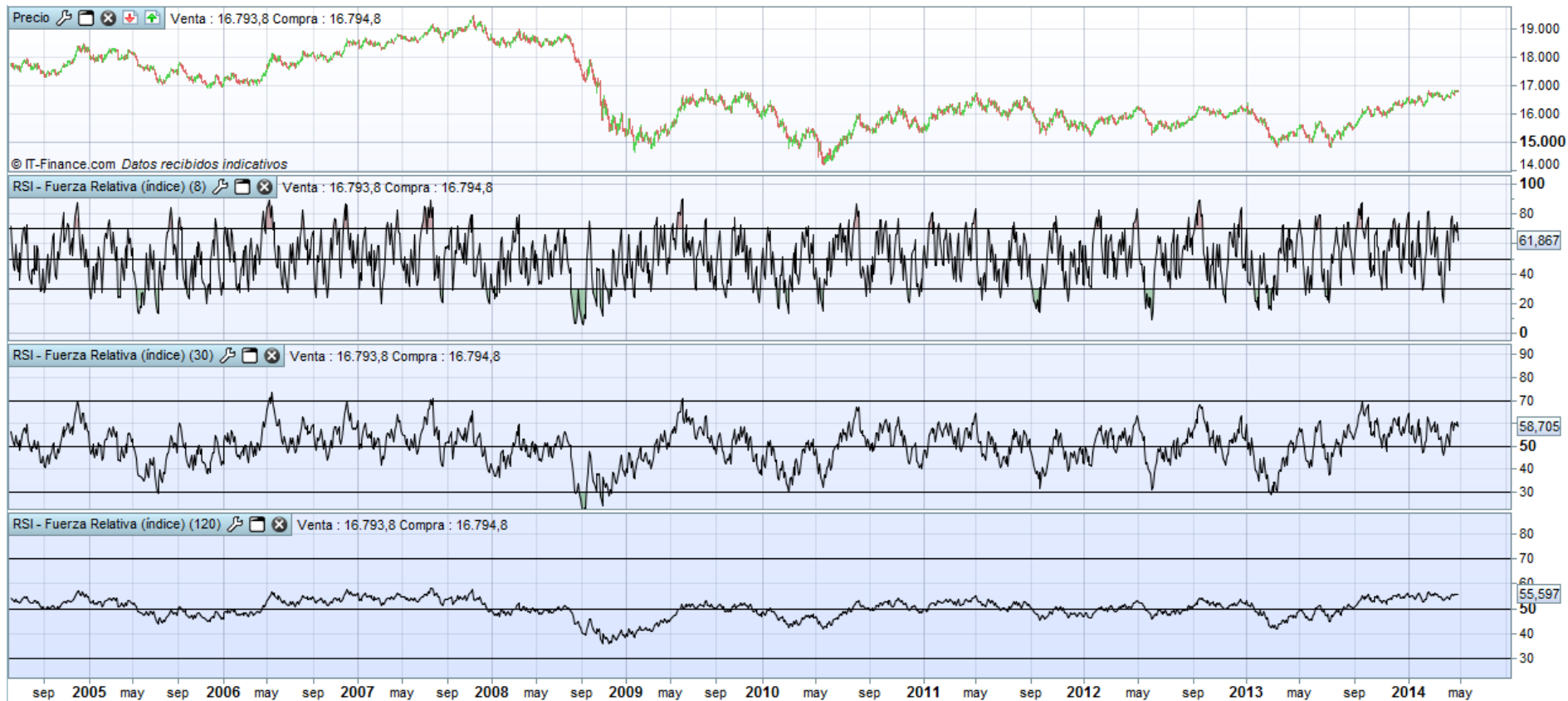
$$P_o = 91,80 \text{ ¥}$$



Sobrecompra/sobreventa histórica



Parámetros



Aplicando indicadores al RSI



IG

91 787 61 61

IG.com

@IGEspaña

www.facebook.com/IGespana

