



Señal Bajista

deTRAde
Top Trading Signals

Valor/Mercado: **Mapfre (MAP)**

Comentario:

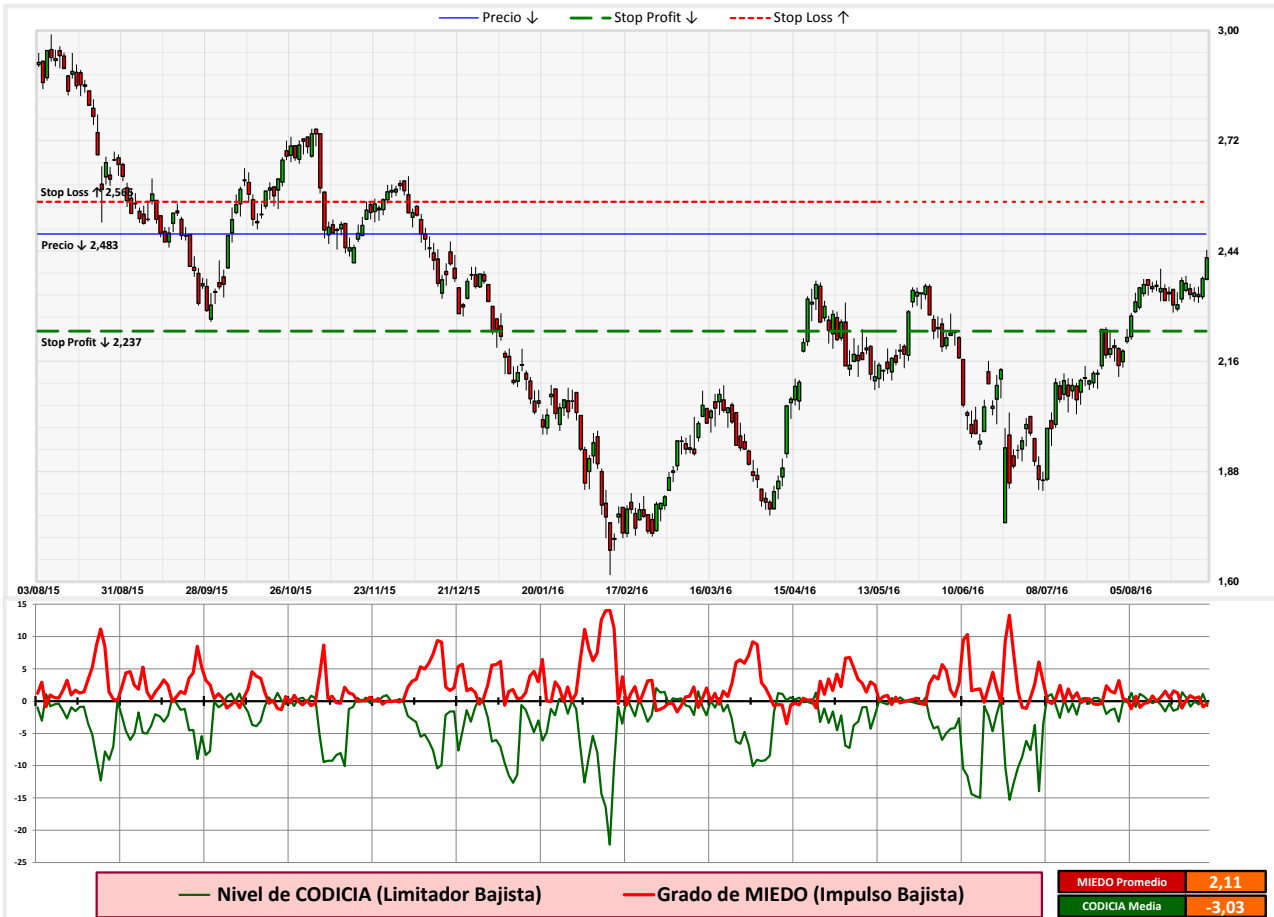
El valor se mantiene en una tendencia alcista moderada. Tenemos un grupo de señales muy seguidas y de corta duración, típicas de momentos turbulentos, que suelen anticipar cambios de tendencia. Esta señal marca una posible corrección al movimiento anterior. El patrón matemático funciona correctamente en más del 72% de las ocasiones que pronostica una bajada de las cotizaciones en este valor. La rentabilidad media histórica de esta operación (incluyendo las pérdidas) alcanza el 1,10%.

Código de Señal: **BC017/16 – MAP**

Fecha Señal: 01/09/2016 09:00
% Stop Loss: 3,30%
% Take Profit: 9,91%

Precio Teórico³: **2,483**
Precio Stop Loss: **2,565**
Objetivo Estimado: **2,237**

Intervalo de Entrada: 2,453 – 2,509
Intervalo de Stop Loss: 2,534 – 2,592
Ratio Take Profit/Stop Loss: **3,00 : 1**



El modelo de predicción se genera con algoritmos matemáticos que analizan la distribución de las cotizaciones y asignan su comportamiento a niveles específicos de Miedo y Codicia. La disminución del nivel teórico de Miedo y el aumento de la Codicia provocan el cruce de las líneas, lo que apunta a que la escalada del precio puede estar terminando. Con el retorno del Miedo a niveles superiores a los de Codicia se obtiene la señal que indica la posible disminución del precio. El grado de acierto histórico del modelo oscila, según el valor analizado, entre el 54,60% y el 75,53% de operaciones bajistas rentables. Los promedios de codicia y miedo indican los valores habituales de ambos indicadores.

RESUMEN RESULTADOS 2015 (Indicadores estadísticos aplicados sobre todos los subyacentes analizados)

Este sistema generó 1.910 señales el año pasado de las que 1.194 resultaron rentables (62,51%), con una rentabilidad total anualizada del 25,53% (Resultado sin apalancamiento)

El año pasado el beneficio máximo en una única operación fue del 37,83% (Abenzoa) y la pérdida máxima en una operación fue del -18,10% (OHL)

(1) Estimamos con algoritmos el precio que marcará la señal, según el comportamiento histórico, para que los usuarios dispongan de tiempo para gestionar sus operaciones.

El uso de la información contenida en este informe y sus resultados son responsabilidad exclusiva del cliente.
Rentabilidades pasadas no garantizan rentabilidades futuras.