



# ProRealTime Charts Manual

ProRealTime チャートマニュアル  
Version10.2の新機能

**ProRealTime** SOFTWARE

## 目次

|   |    |
|---|----|
|  はじめに    | 1  |
|  新機能について | 1  |
| ▶ 未決注文.....   | 1  |
| ▶ チャート上で注文履歴を確認.....  | 1  |
| ▶ 注文リスト.....  | 2  |
| ▶ その他の改良点（注文、ポジション）.....  | 3  |
| ▶ 取引ロット数の設定.....  | 3  |
| ▶ チャート上で「保有ポジション/注文」を表示/非表示.....  | 3  |
| ▶ すべてのチャートスタイルで注文が可能.....   | 3  |
| ▶ 新たに加わったテクニカル指標とオブジェクト.....  | 4  |
| ▶ テクニカル指標を「お気に入り」に.....   | 4  |
| ▶ オブジェクトにカラーゾーンを追加.....   | 5  |
| ▶ 「銘柄」切り替えも楽々.....  | 5  |
| ▶ パフォーマンスの向上.....   | 6  |
| ▶ インターフェースの改良.....  | 7  |
| ▶ メインウィンドウ.....   | 7  |
| ▶ 情報が集約されよりコンパクトに.....  | 8  |
| ▶ チャート上の取引情報.....   | 8  |
| ▶ 改良されたインターフェースで更に効率よく.....   | 8  |
| ▶ ショートカットキーでポップアップ表示.....   | 8  |
| ▶ 新たに加わったキーボードショートカット機能.....  | 9  |
| ▶ テクニカル指標やストラテジーを素早く検索.....   | 10 |

**ProRealTime SOFTWARE**

|                             |    |
|-----------------------------|----|
| ▶ テクニカル指標設定の改良.....         | 10 |
| ▶ カースルのカスタマイズ.....          | 11 |
| ▶ プログラミング .....             | 11 |
| ▶ ProBacktestの新機能 .....     | 11 |
| ▶ コードエディター .....            | 11 |
| ▶ その他の改良点 .....             | 13 |
| ▶ オプションメニュー .....           | 13 |
| ▶ 銘柄情報.....                 | 13 |
| ▶ チャート上のカーソル機能のアップグレード..... | 14 |
| ▶ チャート上でトレーリングストップを設定.....  | 14 |

# ProRealTime SOFTWARE

## はじめに

ProRealTimeチャートがアップグレードされ「ProRealTimeチャート Version10.2」となりました。「ProRealTimeチャート Version10.2」はトレーディングの効率を上げる多くの新機能を搭載しています。新機能の詳細は以下にてご確認ください。

## 新機能について

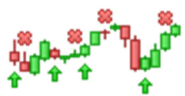


### 未決注文

以下の機能が新たに加われました。

- 未決注文の注文価格、取引ロット数の修正
- ターゲットレベル・ストップレベルに達した場合の予想損益を確認

| ステータス         | 日付       | ティッカー  | 買い/売り | タイプ  | 取引数 | プライス     | 伸び | ポジションの... | リミット     | ストップ     | 名前          | ストラテジー |
|---------------|----------|--------|-------|------|-----|----------|----|-----------|----------|----------|-------------|--------|
| In the market | 10:40:37 | EURGBP | 売り    | リミット | -2  | 0.77700€ |    |           | 0.77700€ |          | EUR/GBP (-) |        |
| In the market | 10:40:37 | EURGBP | 売り    | ストップ | -2  | 0.76700€ |    |           |          | 0.76700€ | EUR/GBP (-) |        |
| In the market | 10:01:17 | GBPJPY | 買い    | リミット | 5   | 165.810¥ |    |           | 165.810¥ |          | GBP/JPY (-) |        |
| In the market | 10:01:17 | GBPJPY | 買い    | ストップ | 5   | 167.810¥ |    |           |          | 167.810¥ | GBP/JPY (-) |        |
| In the market | 10:01:17 | GBPJPY | 売り    | リミット | -5  | 166.810¥ |    |           | 166.810¥ |          | GBP/JPY (-) |        |



### チャート上で注文履歴を確認

「執行済み注文」というインジケータを加えれば、最近執行された注文をご確認いただくことが可能です。

- 注文設定の表示 ↑
- キャンセル注文の表示 ✖
- もし複数の注文が同じバー上に表示されている場合、過去の注文からご確認ください。

# ProRealTime SOFTWARE



## 注文リスト

### 新たに加わった項目

- ポジションの変化：注文執行前と後のポジションを表示

銘柄名や更新値、変動値でソートをかけることが可能です。

| 日付           | 名前          | ティッカー  | 買い/売り | タイプ       | 取引数 | プライス      | 伸び       | ポジションの変化 |
|--------------|-------------|--------|-------|-----------|-----|-----------|----------|----------|
| 29, 10:45:04 | GBP/USD (-) | GBPUSD | 買い    | ポジションの清算  | 1   | 1.32661\$ | 102.00\$ | -1 => 0  |
| 29, 09:44:36 | AUD/JPY (-) | AUDJPY | 売り    | マーケットプライス | -1  | 78.145¥   |          | 0 => -1  |
| 29, 09:44:25 | AUD/JPY (-) | AUDJPY | 売り    | ポジションの清算  | -1  | 78.151¥   | 該当なし     | 1 => 0   |
| 29, 09:42:18 | GBP/USD (-) | GBPUSD | 売り    | マーケットプライス | -1  | 1.32763\$ |          | 0 => -1  |



## その他の改良点（注文、ポジション）

### 取引ロット数の設定

取引ロット数を素早く設定するには

- 「取引ロット数」部分にカーソルをあわせ、ご希望のロット数を指定
- 「+」「-」ボタンで簡単にロット数の変更を行えます



### チャート上で「保有ポジション/注文」を表示/非表示

「常時」、もしくは「トレーディングインターフェースが表示される時のみ表示」で選択可能です。

### すべてのチャートスタイルで注文が可能

すべてのチャートスタイルにおいて、過去の注文履歴を出すことができ、また注文も出せます。





## 新たに加わったテクニカル指標とオブジェクト

### 6つの新テクニカル指標

コブックカーブ、KSTオシレーター、真力指数、アルティメット・オシレーターインジケーター、アルサー・インデックス、Vortex

また、「指標&ストラテジー」>「新規」>「ProBuilder-指標の作成」においてご自身で指標を作成したり（詳細は[こちら](#)）、「指標&ストラテジー」>「インポート」にてサードパーティ（第三者機関）の指標をインポートすることも可能です（詳細は[こちら](#)）。

### 2つの新ドロ잉オブジェクト

フィボナッチ・チャネル、チャネル（フリーハンド）



## テクニカル指標を「お気に入り」に

「指標&ストラテジー」でお好みのテクニカル指標にスターマークをつけ、お気に入りにすることができます。一度指標がお気に入りに登録されたら、チャートから素早くにその指標にアクセスできます。



# ProRealTime SOFTWARE

RSI ダイバージェンス

R平方

Smoothed Repulse

TRIX

Upside Downside net difference

Upside Downside ratio

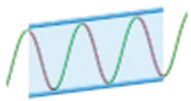
Vortex

アルサー・インデックス

アルティメット・オシレーターインジケター

アルーン

アームズ指数(TRIN)



## オブジェクトにカラーゾーンを追加

チャート上のオブジェクトやテクニカル指標にカラーゾーンをつけることができます。

カラーゾーンを追加するには、オブジェクトを右クリックし、設定からカラーを選択し追加してください。



## 「銘柄」切り替えも楽々

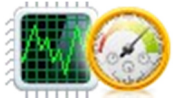
チャート左上の矢印で、銘柄を簡単に換えられます。

最近表示した銘柄をクリックするか、その銘柄名を検索ボックスに入力し検索すると、素早く表示させることが可能です。





## ProRealTime SOFTWARE

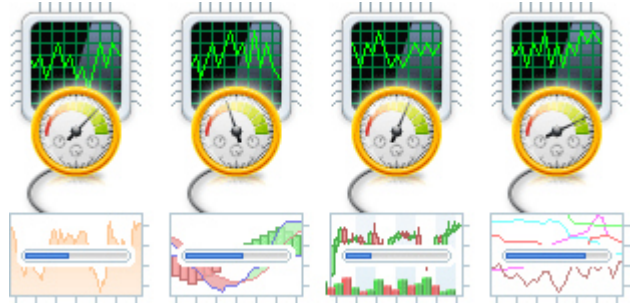


### パフォーマンスの向上

より利便性が高いスピーディーな取引が可能なプラットフォームを提供するために、常にパフォーマンスの向上に取り組んでいます。

「ProRealTimeチャート Version10.2」において向上したパフォーマンス：

- パフォーマンスの向上とリアルタイムデータの提供
- 素早い起動



## ProRealTime SOFTWARE



## インターフェースの改良

「ProRealTimeチャート Version10.2」では、より広くなった画面スペースで複数のウィンドウを同時に表示することができるため、ユーザーにとって有益な情報を同時に更に多く提供できるようになりました。

### メインウィンドウ



## ProRealTime SOFTWARE

### 情報が集約されよりコンパクトに

その他のウィンドウにおいても、デザインがリニューアルされ、情報が集約されより見やすくなりました。

| 日付                   | 買... | 名前               | 取...  | プラ...    | ステータス | タイプ        | リミット | ストップ | ストラテ... |
|----------------------|------|------------------|-------|----------|-------|------------|------|------|---------|
| 21 12 2015, 05:01:29 | 買い   | GBP/PLN (-)      | 1     | 5.870... | 執行済み  | Close p... |      |      |         |
| 21 12 2015, 05:00:11 | 売り   | GBP/PLN (-)      | -1... | 5.864... | 執行済み  | マーケ...     |      |      |         |
| 21 12 2015, 04:57:24 | 買い   | AUD/USD (-)      | 1     | 0.716... | 執行済み  | マーケ...     |      |      |         |
| 21 12 2015, 02:52:30 | 買い   | USD/JPY (-)      | 1     | 121.1... | 執行済み  | マーケ...     |      |      |         |
| 16 4 2015, 14:11:13  | 買い   | USD/BRL (USD1... | 1     | 3.059... | 執行済み  | マーケ...     |      |      |         |

### チャート上の取引情報

チャート上部の取引情報はサイズがコンパクトになり、縦のスペースを更に利用できるようになりました。

また、メニューボタンの「オプション」>「取引オプション」>「統計&注文の表示」から、取引情報の一部を非表示にすることも可能です。



## 改良されたインターフェースで更に効率よく

### ショートカットキーでポップアップ表示

以前のバージョン（ProRealTime v10.1）でも「Enter」キーや「Esc」キーのショートカットキーで素早く注文に関する操作ができましたが、「ProRealTimeチャート Version10.2」では、ショートカットキーによりポップアップが表示されるようになり、より使いやすくなりました。

# ProRealTime SOFTWARE

## 新たに加わったキーボードショートカット機能

新しいキーボードショートカット機能が加わりました。

メニューの「ヘルプ」からショートカットキーをご確認いただけます。

The image shows the ProRealTime software interface. At the top, there is a 'ヘルプ' (Help) menu with the ProRealTime logo. The menu items are: テクニカルサポート (Technical Support) with shortcut ⌘+M, ヘルプマニュアル (Help Manual) with a right arrow, 動画チュートリアル (Video Tutorial), キーボードのショートカット (Keyboard Shortcuts) which is highlighted in blue, チャート上のヘルプ表示 (Show Help on Chart) with a checkmark, and データ提供元 (Data Source) with the ProRealTime logo.

Below the menu is a window titled 'キーボードのショートカット' (Keyboard Shortcuts). It contains a message: 'ワークステーションをシンプルかつすばやく使用するには、以下のショートカット一覧をお使いいただけます:' (To use the workstation simply and quickly, you can use the following list of shortcuts:). The window is divided into several sections:

| ファイル    | 表示                   | 取引          | テンプレート            | ヘルプ           |
|---------|----------------------|-------------|-------------------|---------------|
| 保存 ⌘+S  | リスト ⌘+L              | ポジション一覧 ⌘+P | 保存・削除 ⌘+W         | テクニカルサポート ⌘+M |
| 閉じる ⌘+Q | 検索画面 ⌘+F             | 注文リスト ⌘+O   | パーソナルテンプレート1 F1   |               |
|         | トップバー 1 ⌘+1          |             | パーソナルテンプレート2 F2   |               |
|         | ProRealTrend の検索 ⌘+T |             | パーソナルテンプレート3 F3   |               |
|         | ProScreener ⌘+E      |             | ... ..            |               |
|         | アラート設定状況 ⌘+A         |             | パーソナルテンプレート12 F12 |               |
|         | スプレッド ⌘+R            |             |                   |               |
|         | カーソル設定内容 ⌘+D         |             |                   |               |

Below the table are sections for 'インタフェース' (Interface), 'チャート' (Chart), and 'ウィンドウ' (Window). The 'インタフェース' section includes instructions for moving the list and selecting windows. The 'チャート' section lists shortcuts for zooming, scrolling, and displaying comments. The 'ウィンドウ' section lists shortcuts for closing windows and minimizing them.

At the bottom of the window, there is a note: 'これらのショートカットを使用する前に、チャートパネル内を左クリックする必要があります。' (Before using these shortcuts, you must click the left mouse button in the chart panel.)

## ProRealTime SOFTWARE

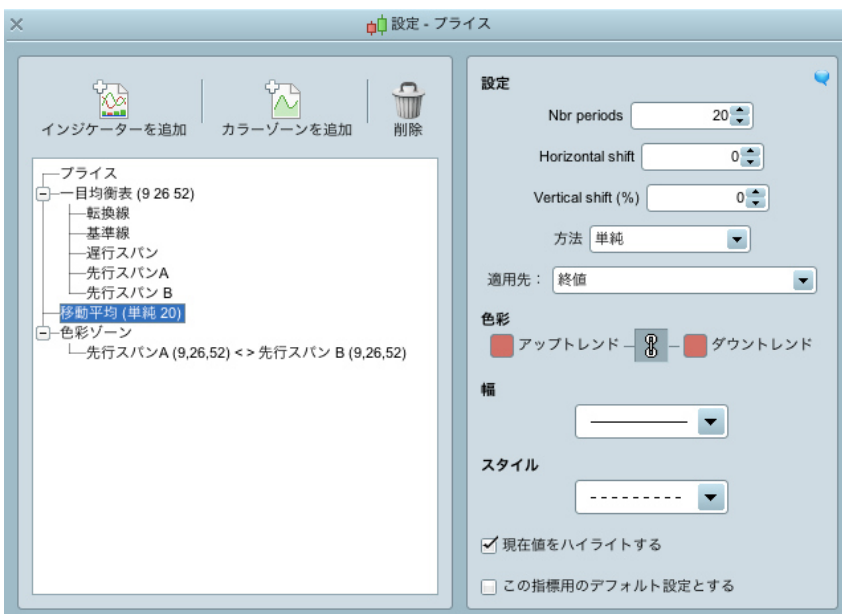
### テクニカル指標やストラテジーを素早く検索

検索ボックスを使い、テクニカル指標やストラテジーを素早く検索できます。

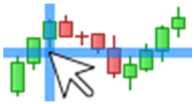


### テクニカル指標設定の改良

テクニカル指標設定のウィンドウデザインが新しく生まれ変わりました。

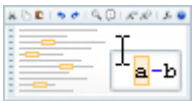


## ProRealTime SOFTWARE



## カーソルのカスタマイズ

メニューバーの「オプション」>「テンプレートのオプション」で、カーソルの色や幅などをカスタマイズすることができます。



## プログラミング

### ProBacktestの新機能

サーバーサイドのBacktestが改良され更に使いやすくなりました。加わった新機能は以下となります（詳しくはProBacktestのマニュアルをご覧ください）。

- Graph
- FlatBefore=HHMMSS と FlatAfter=HHMMSS
- StrategyProfit[n]

「ProRealTimeチャート Version10」における ProBacktest/ProOrder言語の詳しい情報については以下にてご確認ください。







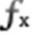


[プログラミング変更履歴](#)、[プログラミングガイド](#)

### コードエディター

ツールバーに追加された「コードエディター」でできること：

- 切り取り (Ctrl + X)、 コピー (Ctrl + C)、 貼り付け (Ctrl + V)

## ProRealTime SOFTWARE

-  元に戻す (Ctrl + Z) /  やり直し (Ctrl + Y)
-  検索 / 置換 (Ctrl + F)
-  コメントを挿入/ コメントを削除 (Ctrl + R)
-  文字を大きく /  小さくする
-   $f_x$  関数を挿入し、関数のヘルプを参照
-   プログラミングの手引きを読む

変数を選択する時、コードエディターで関連する変数がハイライトされます。



# ProRealTime SOFTWARE



## その他の改良点

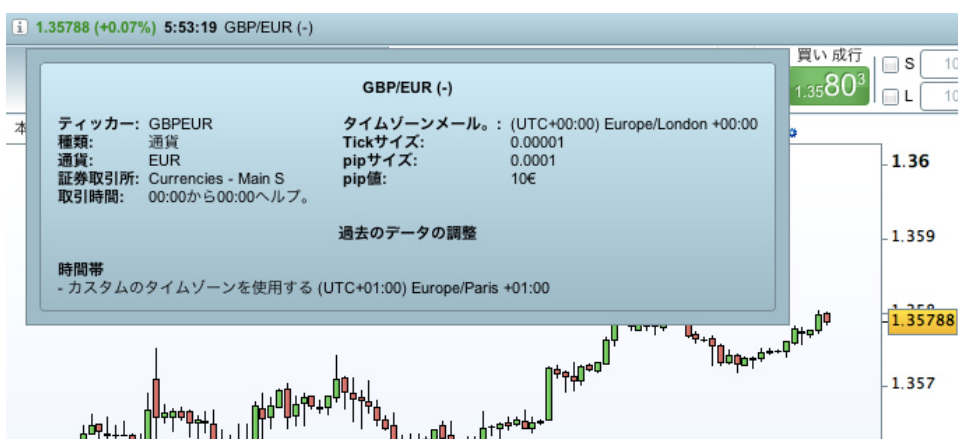
### オプションメニュー

「プラットフォームのオプション」、「テンプレートのオプション」、「取引オプション」においてお好みの設定が可能です。



### 銘柄情報

各チャートの上部の ⓘ アイコンにカーソルをあてると、その銘柄情報を確認できます。

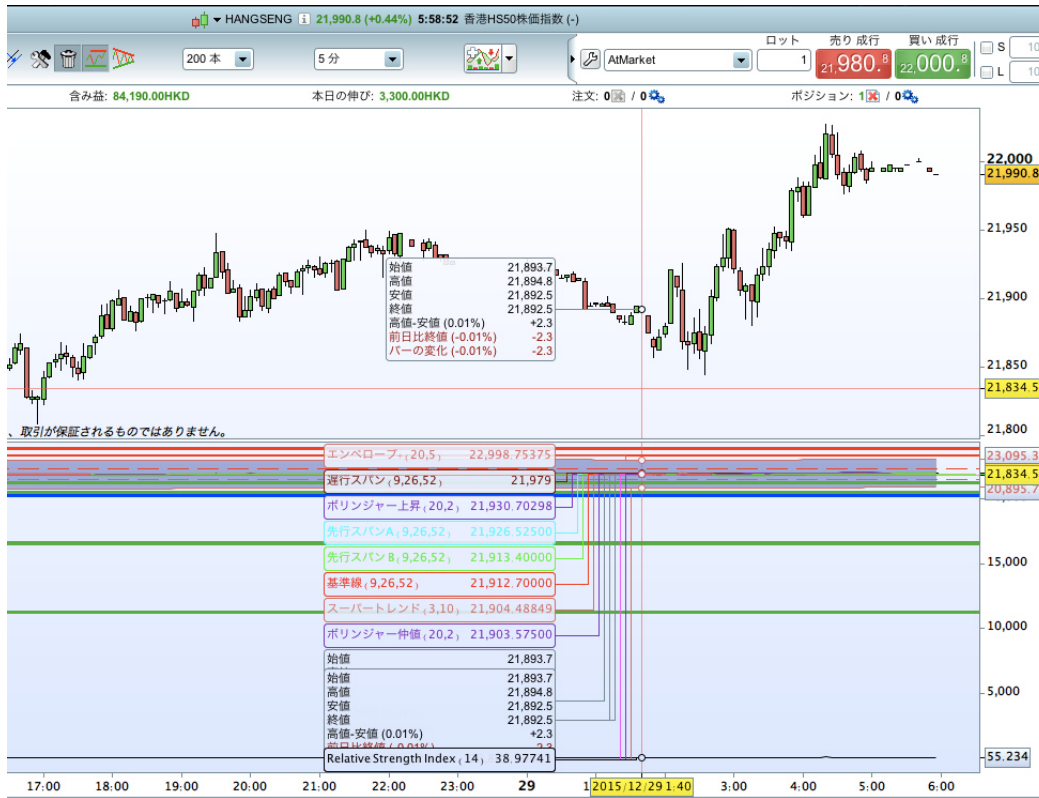




# ProRealTime SOFTWARE

## チャートのカーソル機能のアップグレード

チャート上のカーソル機能がアップグレードされました。各項目が別の枠内でわかりやすく表示されるようになりました。



## チャート上でトレーリングストップを設定

チャート上でトレーリングストップを設定できるようになりました。

