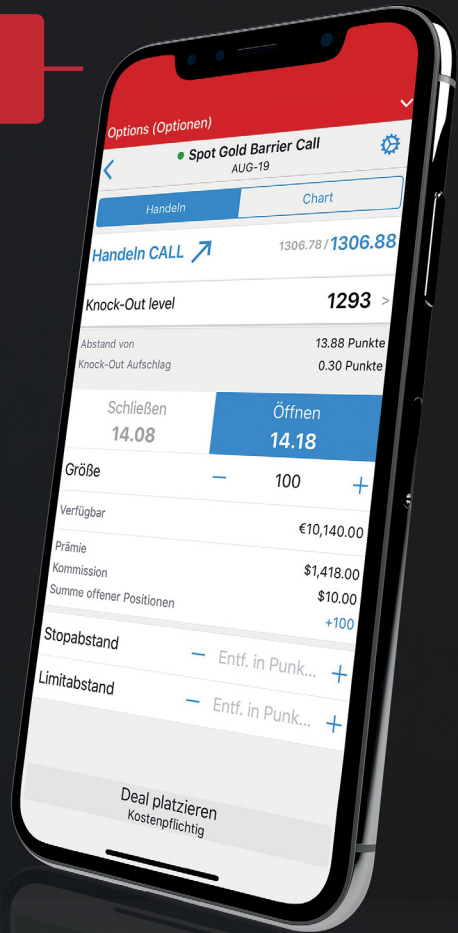


Barriers

Anleitung



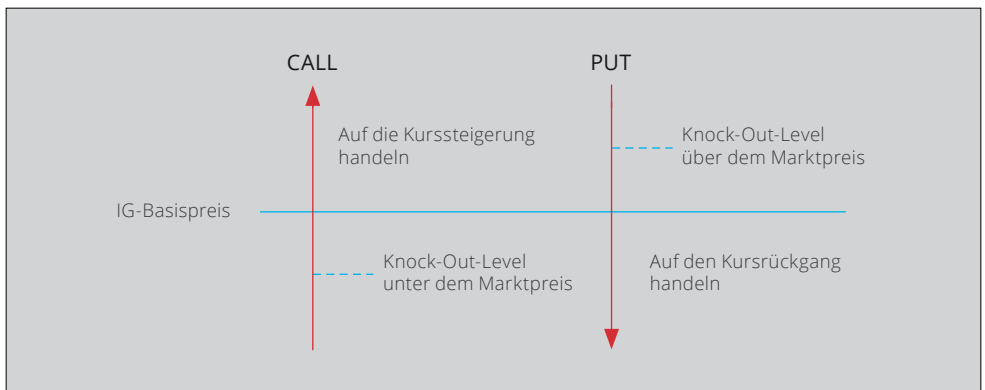
Was sind Barriers?

Barriers bzw. Barrier Options sind eine Art von Finanzprodukten, welche Ihnen Kontrolle über das Risiko und den Hebel verschaffen. Eine Barrier Option basiert auf dem Preis des Basiswertes und schließt automatisch oder wird ausgeknockt, wenn der Basispreis das von Ihnen vordefinierte Knock-Out-Level erreicht.

Barriers können zur Positionseröffnung gekauft, aber nicht verkauft werden. Um Ihnen die Möglichkeit zu geben, sich Long oder Short zu positionieren, werden Ihnen zwei Typen der Barriers zur Auswahl gestellt: die sog. Calls und Puts.

Wenn Sie davon ausgehen, dass der Marktpreis steigen wird, würden Sie eine Call-Option kaufen. Die zur Auswahl stehenden Knock-Out-Level lägen unter dem aktuellen Marktpreis.

Sollten Sie hingegen einen Kursrückgang des Basispreises erwarten, würden Sie eine Put-Option kaufen. Die zur Auswahl stehenden Knock-Out-Level lägen unter dem aktuellen Marktpreis.



Der Preis einer Barrier Option wird durch den IG-Basiswert und das Knock-Out-Level bestimmt. Im Preis ist auch eine kleine Knock-Out-Prämie enthalten, um die garantierte Schließung beim Erreichen des Knock-Out-Niveaus zu decken. Die Prämie erhalten Sie zurück, wenn Sie den Trade schließen, ohne ausgeknockt zu werden.

Der Preis der Barrier Options errechnet sich wie folgt:

Preis = Differenz zwischen dem IG-Basispreis und dem Knock-Out-Level + Knock-Out-Prämie

Eine Kommission in Höhe von 0,1 Einheiten der Vertragswährung pro Lot ist zusätzlich einmal beim Eröffnen und einmal beim Schließen Ihrer Position fällig.

Wenn Sie eine Position eröffnen, bezahlen Sie die Prämie vorab. Diese wird von Ihrem Guthaben samt der Eröffnungskommission abgebucht. Die Gesamtprämie wird wie folgt berechnet:

Anzahl der Kontrakte x Wert eines Kontraktes x Preis der Barrier Option

Die Prämie stellt das maximale Risiko bei Ihrer Position dar - Sie können bei einer Position nicht mehr als die bei der Eröffnung eingezahlte Prämie verlieren (es ist allerdings wichtig anzumerken, dass eine kleine Kommission bei der Eröffnung sowie bei der Schließung fällig ist, die aber eine Gebühr und nicht Ihr Risiko oder einen Verlust darstellt).



Wie kann ich Barriers handeln?

Um Barries zu handeln, eröffnen Sie zuerst ein Optionshandelskonto, mit dem Sie auch Vanilla Options handeln können.

Sobald Ihr Konto aktiviert wird, können Sie über „Mein IG“ auf die Handelsplattform zugreifen und den gewünschten Markt wählen. Das Handelsticket wird angezeigt, indem Sie auf den jeweiligen Markt klicken.

Dies bestimmt, ob Sie sich auf den IG-Basiswert Long (Call) oder Short (Put) positionieren werden

Der Preis, zu dem Sie Ihre Position schließen können, ohne ausgeknockt zu werden. Beachten Sie bitte, dass eine Eröffnung nicht möglich ist. Um eine Position zu eröffnen, müssten Sie eine Put-Option kaufen

Die Anzahl der Kontrakte (Vertragswährung), welche Sie handeln möchten pro Bewegungspunkt

Sie können einen Stop hinzufügen, um Ihre Position zu schließen, bevor das Knock-Out-Level erreicht wird. Stops sind nicht garantiert und unterliegen somit einer Slippage

Sie können ein Limit hinzufügen, welches Ihre Position schließt und Sie Gewinne erwirtschaften lässt, wenn sich der Markt zu Ihren Gunsten bewegt

Handel (i)

Wie benutze ich dieses Ticket? [?](#)

PUT v	CALL ^
12124.6	12126.4

Knock-out level ⓘ 11980 v

Abstand von 146.4

Knock-Out Aufschlag 1.5Pkt.

SCHLIESSEN	ÖFFNEN
146.1	147.9

1.8

Größe Kontrakte

EUR(E) Min: 1

1,00 € pro Punkt

Stop Pkt. entf...
Min: 5

Limit Pkt. entf...
Min: 5

Verfügbar	0,00 €
Prämie	147,90 €
Kommission	0,10 €
Summe offener Pos...	+1

Wesentliche Anlegerinformationen [?](#)

Trade platzieren

Sie können einen Preis festlegen, zu dem Ihre Position automatisch schließen wird

Dies ist die Differenz zwischen dem IG-Basispreis und Ihrem Knock-Out-Level. Es enthält die Knock-Out-Prämie, welche Sie zurückbekommen, wenn Sie Ihre Position schließen oder ausgeknockt werden

Die Prämie errechnet sich wie folgt:

Call: ((IG-Briefkurs - Knock-Out-Level) + Knock-Out-Prämie) x Handelsgröße

Put: ((Knock-Out-Level - IG-Geldkurs) + Knock-Out-Prämie) x Handelsgröße

Der Live-Kurs bei IG für den zugrunde liegenden Markt befindet sich oben. An dieser Stelle können Sie einen Put oder einen Call wählen, um zu entscheiden, in welche Marktrichtung Sie traden möchten. Sie können das Knock-Out-Level festlegen, welches den Eröffnungspreis Ihrer Option bestimmen wird. Sobald die Position eröffnet wird, können Sie das Knock-Out-Level nicht mehr ändern.

Der Eröffnungspreis, wie bereits erwähnt, stellt die Differenz zwischen dem IG-Basispreis und dem Knock-Out-Level, zuzüglich der Knock-Out-Prämie, dar.

Als Nächstes wählen Sie die Handelsgröße in Kontrakten, was die Höhe der Prämie bestimmt, welche zu bezahlen ist. Sie können auch nicht garantierte Stop- und Loss-Orders hinzufügen, welche Sie anpassen können, solange Ihre Position offen ist.

Die Stop- und Loss-Orders haben beim Schließen der Position dem Knock-Out-Level gegenüber Vorrang, wenn das Stop-Level erreicht werden sollte. Bei den nicht garantierten Stops kann möglicherweise Slippage auftreten, aber nur bis zur Höhe des Knock-Out-Levels. Trailing-Stops sind für Barriers nicht verfügbar.

Sie können auch Limits zu den Barriers hinzufügen und diese jederzeit entsprechend anpassen. Ein Limit kann Ihren Trade schließen, um Gewinne automatisch zu realisieren, wenn der Markt das von Ihnen vordefinierte Level erreicht.

Sobald Sie alle erforderlichen Felder Ihres Handelstickets ausgefüllt haben, klicken Sie auf „Trade platzieren“, um Ihre Position zu eröffnen. Sie können alle offenen Positionen im Aufklapp-Menü „Positionen“ auf der linken Seite der Plattform einsehen.



Wie kann ich eine Position schließen?

Markt	Größe	Eröffnung	Aktuell	Stop	Limit	Gewinn/Verlust	
Germany 30 Barrier Call at 12040.0 ...	+2	127.9	126	Stop	Limit	-3,80 €	Alle schließen
Wall Street Barrier Call at 25480.0 FEB-20	+5	267.9	265.2	Stop	Limit	-13,50 \$	Schließen
EU Stocks 50 Barrier Call at 3362.0 FEB-20	+6	36.55	35.25	Stop	Limit	-7,80 €	Schließen
EURUSD Barrier Call at 11090.0 FEB-20	+3	117.0	116.3	114	Limit	-2,10 \$	Schließen
Gesamt						-25,52 €	

Ihre Position können Sie jederzeit vor dem Verfallsdatum schließen. Dies kann nur über den jeweiligen Chart oder das Aufklapp-Menü erfolgen. Über ein neues Handelsticket ist das Schließen einer Position nicht möglich.

Sonst werden Barriers auf die gleiche Weise wie die CFD-Positionen mit garantieren Stops geschlossen. Sobald der relevante Geld- und Briefkurs des IG-Basiswertes das Knock-Out-Level erreicht, wird das Knock-Out-Level automatisch ausgelöst und die Position wird zu null verkauft.

EINIGE BEISPIELE

Beispiel 1: Deutschland 30: Barrier-Call

Der IG-Basiswert des Deutschland 30 liegt bei 12000. Sie sind der Meinung, dass er steigen wird. So kaufen Sie drei Barrier-Calls und legen das Knock-Out-Level bei 11880 fest.

1 Kontrakt = 1 EUR pro Punkt. Knock-Out-Prämie = 1,5 Punkte

Alle unten stehenden Zahlen werden exklusive der Kommission angegeben, welche 0,10 EUR pro Kontrakt beträgt.

Preis = $(12000 - 11880) + 1,5 = 121,5$

Gezahlte Prämie = $3 \times 1 \text{ EUR pro Punkt} \times 121,5 = 364,5 \text{ EUR}$

FALL A Der IG-Basispreis des Deutschland 30 ist auf 12150 gestiegen und Sie entscheiden sich, Ihre Position zu schließen, um einen Gewinn zu erwirtschaften.

Schlusskurs der Option = $(12150 - 11880) + 1,5 = 271,5$

Tatsächlicher Gewinn/Verlust = $3 \times 1 \text{ EUR pro Punkt} \times (271,5 - 121,5) = 450 \text{ EUR Gewinn}$

FALL B Der IG-Basispreis des Deutschland 30 fällt auf 11950 und Sie entscheiden sich, Ihre Position zu schließen, um die Verluste zu begrenzen.

Schlusskurs der Option = $(11950 - 11880) + 1,5 = 71,5$

Tatsächlicher Gewinn/Verlust = $3 \times 1 \text{ EUR pro Punkt} \times (71,5 - 121,5) = 150 \text{ EUR Verlust}$
(weniger als die Eröffnungskosten der Position)

FALL C Der IG-Basispreis des Deutschland 30 fällt auf das Knock-Out-Level von 11880 und die Position schließt automatisch.

Tatsächlicher Gewinn/Verlust = $3 \times 1 \text{ EUR pro Punkt} \times (0 - 121,5) = 364,5 \text{ EUR Verlust}$
(weniger als die Eröffnungskosten der Position)

Beispiel 2: Wall Street: Barrier-Put

Der IG-Basiswert des Wall Street liegt bei 23180. Sie sind der Meinung, dass der Preis fallen wird. Sie kaufen fünf Barrier- Puts und legen das Knock-Out-Level bei 23300 fest.

1 Kontrakt = 1 USD pro Punkt. Knock-Out-Prämie = 2 Punkte. Alle unten stehenden Zahlen werden exklusive der Kommission angegeben, welche sich auf 0,10 USD pro Kontrakt beläuft.

Preis = $(23300 - 23180) + 2 = 122$

Gezahlte Prämie = $5 \times 1 \text{ USD pro Punkt} \times 122 = 610 \text{ USD}$

Sie halten Ihre Position bis zum Verfallsdatum (ca. 10 Monate). Der IG-Basispreis des Wall Street liegt am Verfallsdatum bei 23250.

Schlusskurs der Option = $(23300 - 23250) + 2 = 52$

Tatsächlicher Gewinn/Verlust = $5 \times 1 \text{ USD pro Punkt} \times (52 - 122) = 350 \text{ USD Verlust}$
(weniger als die Eröffnungskosten der Position)

Beispiel 3: EUR/USD: Barrier-Call

Der IG-Basiswert für das Währungspaar liegt bei 11402,5. Sie sind der Meinung, dass er steigen wird und Sie kaufen 15 Barrier-Calls auf das Währungspaar. Sie legen das Knock-Out-Level bei 11200 fest.

1 Kontrakt = 1 USD pro Punkt. Knock-Out-Prämie = 1,2 Punkte Alle unten stehenden Zahlen werden exklusive der Kommission angegeben, welche 0,10 USD pro Kontrakt beträgt.

Preis = $(11402,5 - 11200) + 1,2 = 203,7$

Gezahlte Prämie = $15 \times 1 \text{ USD pro Punkt} \times 203,7 = 3055,5 \text{ USD}$

Der EUR/USD-Kurs steigt und Sie schließen Ihre Position vor dem Verfallsdatum. Der Geldkurs der Barrier Option lag zu dem Zeitpunkt bei 267.

Schlusskurs = 267

Tatsächlicher Gewinn/Verlust = $15 \times 1 \text{ USD pro Punkt} \times (267 - 203,7) = 949,5 \text{ EUR Gewinn}$



45 JAHRE
TRADING

Vorteile des Handels mit Barriers

1. Erhöhte Flexibilität

Sie können die Kontrolle über Ihr Risiko und den Hebel übernehmen, indem Sie Ihr Knock-Out-Level und die entsprechende Handelsgröße wählen.

2. Transparente Preisstellung

Preise der Barrier Options sind transparent und bilden Eins-zu-eins die Basispreise nach.*

3. Begrenztes Risiko

Ihr Gesamtrisiko stellt die von Ihnen gezahlte Prämie dar - Ihre Verluste sind auf die Prämie beschränkt.

Risiken des Handels mit Barriers

1. Schnelle Verluste

Ihr Kapital ist gefährdet. Es besteht das Risiko, schnell Geld zu verlieren. Verluste können extrem schnell eintreten.

* Trifft nicht zu, wenn sich die Knock-Out-Prämie ändert. Sollte sich die Knock-Out-Prämie ändern, bewegt sich auch der Preis der Barrier Option entsprechend der Summe der neuen Prämie.



Andere nützliche Informationen

- Dividenden aus Aktienindizes werden bei den Barriers so wie im Falle von CFDs als Bankkredit/Debit angepasst.
- Das Knock-Out-Level wird allerdings nicht an die Dividende angepasst. Demnach wird Ihre Position geschlossen, wenn die Anpassung des Preises das Knock-Out-Level auslöst.
- Die entsprechende Stelle wird sicherstellen, dass die Anpassungen ordnungsgemäß verlaufen. Dies bedeutet, dass die auf dem Handelsticket verfügbaren Knock-Out-Level entfernter liegen werden, kurz bevor die Anpassung erfolgt.
- Bei Barrier Options sind die Übernachtfinanzierungskosten gleich wie beim Handel mit Cash-CFDs.
- Die Kosten werden anhand des Nominalwertes des Trades - basierend auf dem IG-Basispreis, nicht dem Preis der Barrier Option - kalkuliert.
- Sollten Sie Ihre Position über die Nacht (nach 23:00 Uhr) offen halten, fallen Übernachtfinanzierungskosten. Dies wird als eine separate Transaktion in Ihrem Konto angezeigt sein. Euribor/Tom-Next-Kosten und Verwaltungsgebühren erscheinen als separate Kassabucheinträge.